






A belső nemi szervek és a szaporodási szervrendszer

 IDŐ	15 perc
 RÉSZTVEVŐ	Bármilyen számú résztvevő
 SZÜKSÉGES ANYAG	<ul style="list-style-type: none"> A férfi és női belső szexuális és reprodukív szervrendszer feladatlapjai annyi példányban, amennyi résztvevőnk van.
 CÉL	<ul style="list-style-type: none"> Tisztázni az emberi test belső szexuális és reprodukív szervrendszerének anatómiáját.
 ÚTMUTATÓ LÉPÉSRŐL LÉPÉSRE	<ol style="list-style-type: none"> Oszd ki mindkét feladatlapot a résztvevőknek, és kérd meg őket, hogy írják be a testrészek nevét a diagramokba. Mondd meg nekik, hogy 10 percük van erre. 10 perc elteltével kér meg őket, hogy mondják el válaszaikat. Alternatív megoldásként elmondhatod nekik a válaszokat, és kivetítheted a diagramokat, hogy egyértelmű legyen, melyik milyen testrész.



Az Európai Unió
társfinanszírozásával

Herceghalmi
Pedagógusok
Egyesülete







Az Európai Unió finanszírozásával. Az itt szereplő vélemények és állítások a szerző(k) álláspontját tükrözik, és nem feltétlenül egyeznek meg az Európai Unió vagy az Európai Oktatási és Kulturális Végrehajtó Ügynökség (EACEA) hivatalos álláspontjával. Sem az Európai Unió, sem az EACEA nem vonható felelősségre miattuk.



symplexis



cesie
the world is only one creature

 ESZME-CSERE	<p>A csoport előzetes tudásától függően megbeszélhetitek a testrészek működését.</p>
 TIPPEK	<p>-</p>
ONLINE FORMA 	<p>A gyakorlatot online is elvégezhetjük oly módon, hogy a munkalapokat jamboard-on osztod meg.</p>
 ELMÉLET	<p>-</p>

Melléklet 1.

1. feladatlap: A belső női nemi szervek

Párosítsd a számokat az alábbi ábrán látható testrészek nevével!



**Az Európai Unió
társfinanszírozásával**

**Herceghalmi
Pedagógusok
Egyesülete**



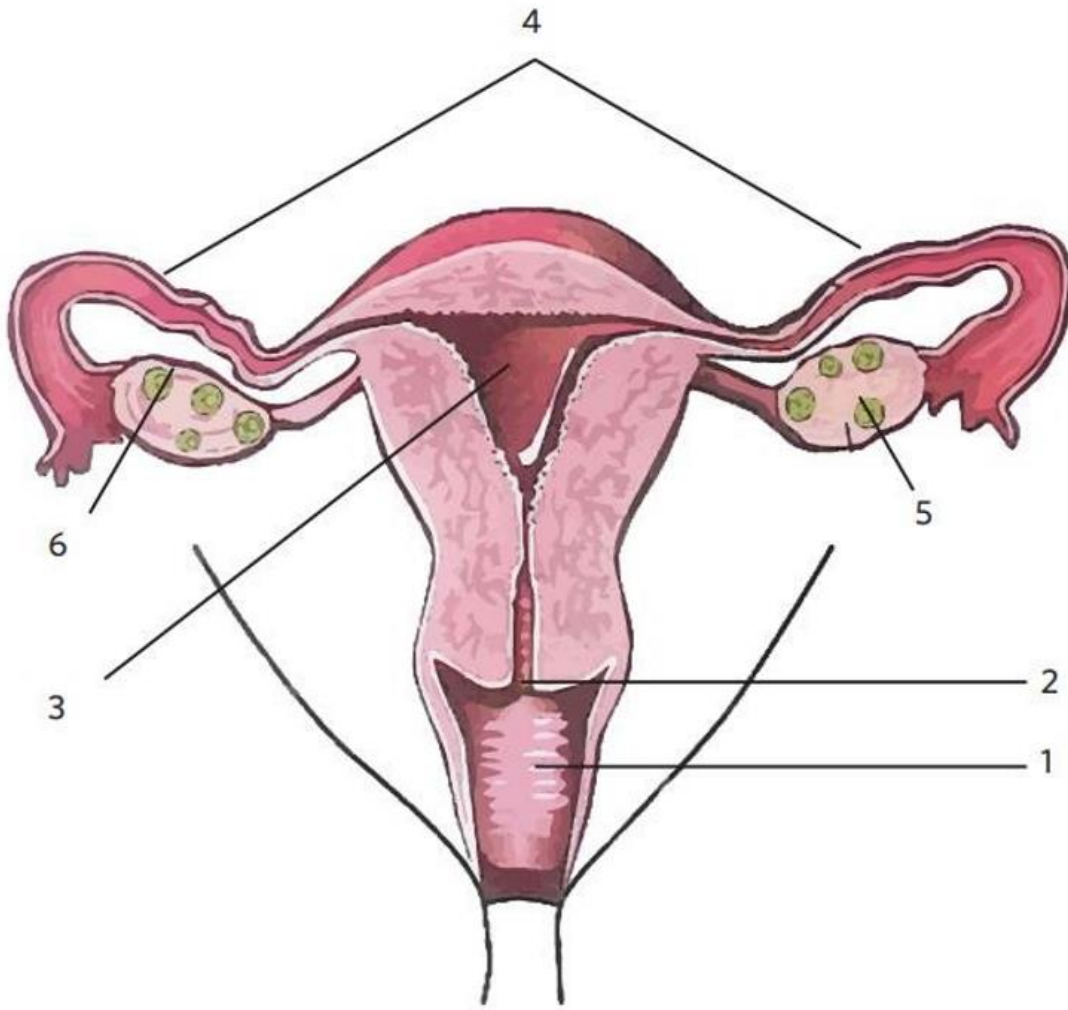
Az Európai Unió finanszírozásával. Az itt szereplő vélemények és állítások a szerző(k) álláspontját tükrözik, és nem feltétlenül egyeznek meg az Európai Unió vagy az Európai Oktatási és Kulturális Végrehajtó Ügynökség (EACEA) hivatalos álláspontjával. Sem az Európai Unió, sem az EACEA nem vonható felelősségre miattuk.



symplexis



cesie
the world is only one creature



___ hüvely
___ pete
___ méh

___ petevezeték
___ méhszáj
___ petefészek

Melléklet 2.

2. feladatlap: A férfi belső nemi szervek

Párosítsd a számokat az alábbi ábrán látható testrészek nevével!



**Az Európai Unió
társfinanszírozásával**

**Herceghalmi
Pedagógusok
Egyesülete**



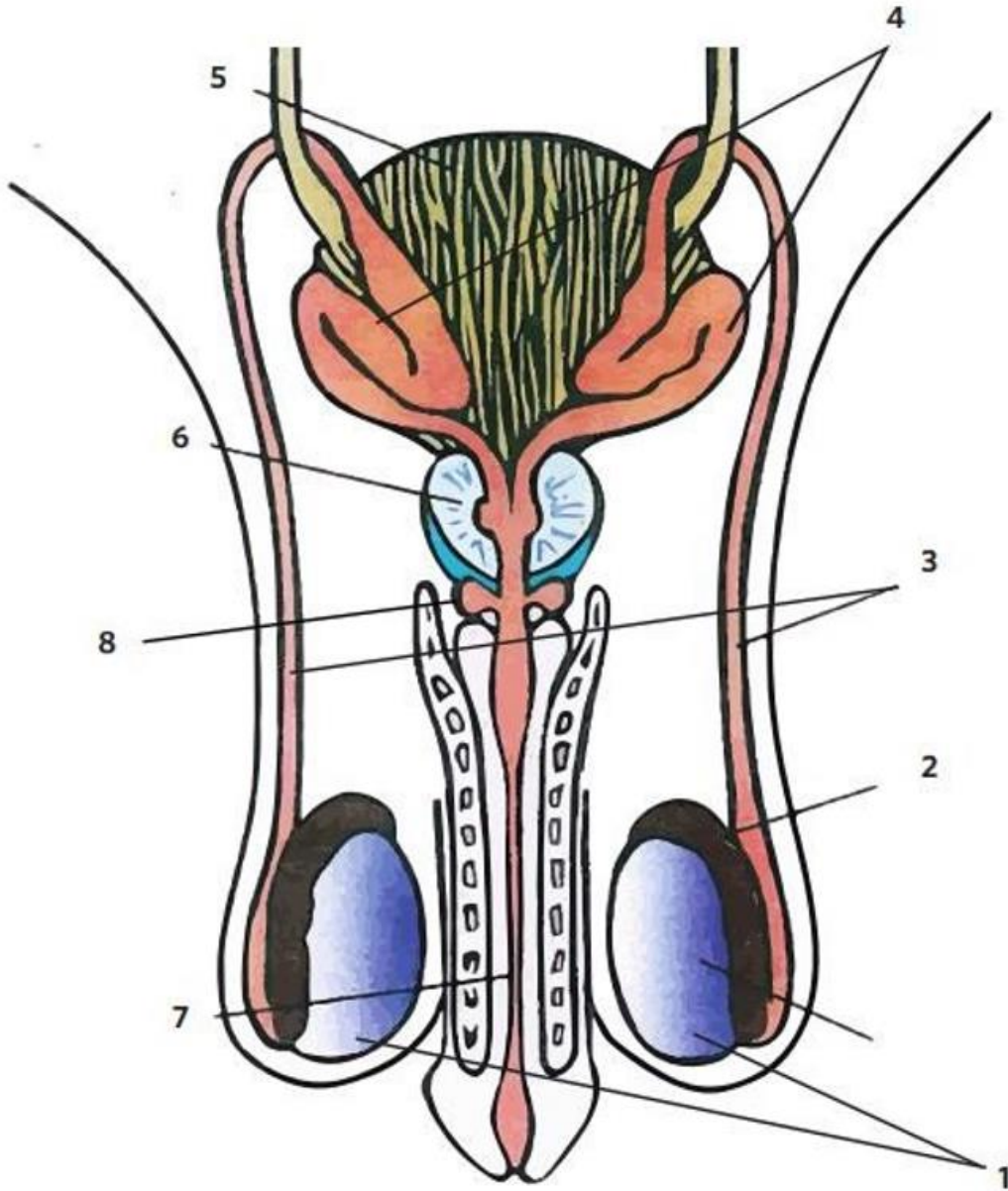
Az Európai Unió finanszírozásával. Az itt szereplő vélemények és állítások a szerző(k) álláspontját tükrözik, és nem feltétlenül egyeznek meg az Európai Unió vagy az Európai Oktatási és Kulturális Végrehajtó Ügynökség (EACEA) hivatalos álláspontjával. Sem az Európai Unió, sem az EACEA nem vonható felelősségre miattuk.



symplexis



c e s i e
the world is only one creature



_____ herék
 _____ mellékherék
 _____ Cowper-mirigy
 _____ húgycső

_____ húgyhólyag
 _____ prosztata
 _____ ondóvezeték
 _____ ondóhólyag



**Az Európai Unió
társfinanszírozásával**

**Herceghalmi
Pedagógusok
Egyesülete**



Az Európai Unió finanszírozásával. Az itt szereplő vélemények és állítások a szerző(k) álláspontját tükrözik, és nem feltétlenül egyeznek meg az Európai Unió vagy az Európai Oktatási és Kulturális Végrehajtó Ügynökség (EACEA) hivatalos álláspontjával. Sem az Európai Unió, sem az EACEA nem vonható felelősségre miattuk.



symplexis



cesie
the world is only one creature